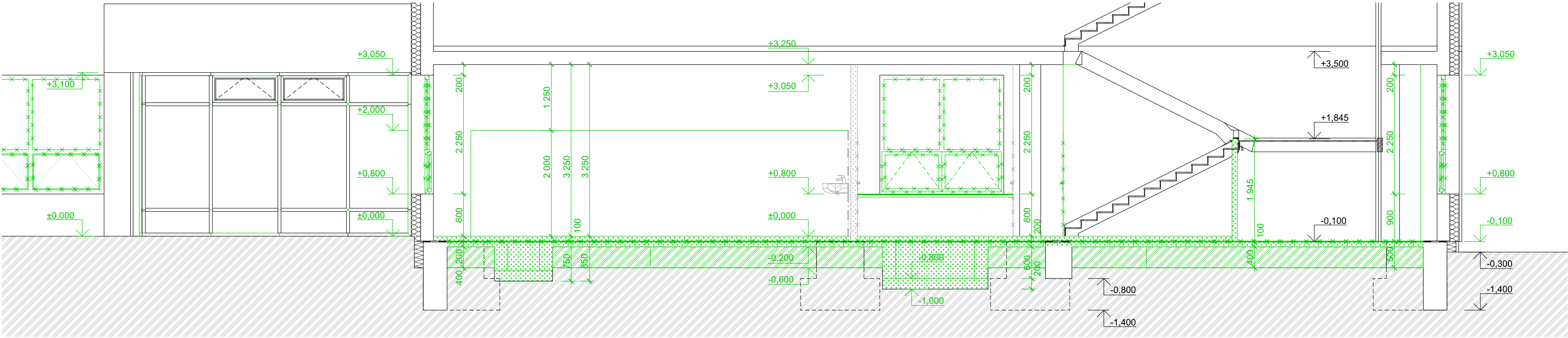


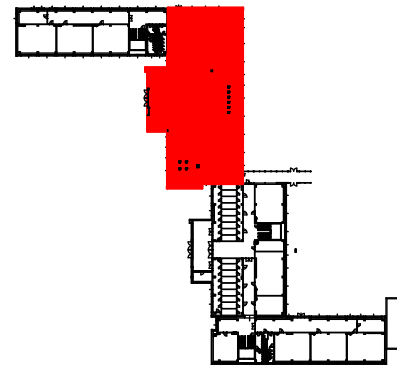
Řez A-A



LEGENDA - BAREVNÉ ZNAČENÍ

- Konstrukce stávající
- Konstrukce bourané

Schéma



POZNÁMKY:

- Jedná se o stavební úpravy stávajícího objektu, průzkumy ani sondy nebyly provedeny. Bylo vycházeno z původní dokumentace objektu poskytnuté investorem. V případě, že při provádění prací dojde ke zjištění jiných skutečností, než se kterými počítá PD, je dodavatel stavby povinen neprodleně informovat investora a zpracovatele PD a vyčkat jejich rozhodnutí o dalším postupu.
- Změny stavby oproti projektu lze provádět jen na základě písemného souhlasu investora a zpracovatele PD.
- Veškeré rozměry jsou orientační a je nutné si je ověřit na stavbě při realizaci.
- Veškeré bourací práce budou prováděny odbornou firmou dle platných předpisů a norem.
- Bourací práce a drážky ve zdivu provádět dle příslušných technologických pravidel a co nejšetrněji s ohledem na stávající konstrukce, které mají zůstat zachovány.
- Stávající nosné konstrukce nebudou nijak oslabovány není-li v projektu uvedeno jinak.
- Pro konstrukce, které vyžadují zpracování dílenské dokumentace bude tato dokumentace zpracována vybraným zhotovitelem stavby.

Jedná se o projektovou dokumentaci v rozsahu dokumentace pro provádění stavby a výběr zhotovitele. Kótováno v koordinačních rozměrech. Veškeré rozměry nutno ověřit na stavbě dle skutečnosti. V případě rozporu mezi jednotlivými částmi PD bude před započítím prací vznesen dotaz na zodpovědného projektanta, který rozhodne o platném řešení. Při provádění budou dodržovány pokyny, návody a technologické předpisy výrobců jednotlivých výrobků a materiálů. Veškerý obsah této dokumentace, zpracované dle Vyhl. 131/2024 Sb., Příloha č. 8, slouží pro účely provádění stavby a výběr zhotovitele. Tato dokumentace je vlastnictvím zhotovitelů výše uvedených. Předání třetím osobám, či jiné aktivity související s informacemi uvedenými v této dokumentaci, nejsou dovoleny jiným osobám, než kterým je dokumentace určena. Jakékoliv změny v tomto dokumentu mohou být provedeny pouze s písemným souhlasem zodpovědného projektanta. Informace v této dokumentaci nesmí být v žádném případě svévolně pozmeněny, doplňovány nebo odstraňovány. Veškeré informace, vč. dispozičních a konstrukčních řešení, jsou určena pouze pro projekt Stavební úpravy Základní školy Krnov, Žižkova 3, okres Bruntál, p.o., po povodni - ETAPA 1, k.ú. Opavské Předměstí. Kopírovat a archivovat dokumentaci nesmí jiné subjekty, než které jsou uvedeny v rozdělovníku dokumentace. Pokud dojde k porušení této povinnosti a ustanovení, bude zhotovitel dokumentace požadovat náhradu vzniklé škody.

0,000 = úroveň podlahy 1.NP

| | | | |
|--|--|--|-------------------------------|
| | | PROJEKČNÍ A ARCHITEKTONICKÁ KANCELÁŘ | |
| | | BLAŽEK PROJEKT s.r.o. | |
| | | www.blazekprojekt.com, info@blazekprojekt.com, tel: 730 412 414, mob: +420 774 721 120 | |
| NÁZEV STAVBY: Stavební úpravy Základní školy Krnov, Žižkova 3, okres Bruntál, p.o., po povodni - ETAPA 1 | | | |
| OBJEKTY: | Budova A1 | DATUM: | 5/2025 |
| ČÁST: | D.1.1.3 Výkresová část | FORMÁT: | 630x297 mm |
| INVESTOR: | Město Krnov, IČO: 00296139, Hlavní náměstí 96/1, 79401 Krnov | ZAKÁZKA Č.: | 322025 |
| PARCELA: | 1365/1, 1365/3, 1368/16 | OBEČ: | Krnov |
| | | K.Ú.: | Opavské Předměstí |
| | | STUPEN: | DPS |
| ZODPOVĚDNÝ PR.: | Ing. Petr Blažek, MBA | tel.: | +420 774 721 120 |
| | | email: | blazek@blazekprojekt.com |
| KONTROLOVAL: | Ing. Petr Blažek, MBA | tel.: | +420 774 721 120 |
| | | email: | blazek@blazekprojekt.com |
| VYPRACOVAL: | Ing. Lenka Hlučnicková | tel.: | +420 607 010 019 |
| | | email: | hlučnickova@blazekprojekt.com |
| VYPRACOVAL: | Ing. Michal Grošaft | tel.: | +420 601 572 638 |
| | | email: | grošaft@blazekprojekt.com |
| NÁZEV VÝKRESU: | | MĚŘITKO: | VÝKRES Č.: |
| Řez A-A - BS | | 1:50 | D.1.1.3.3 |